



ALEMANIA



Cancillería Argentina

Información General

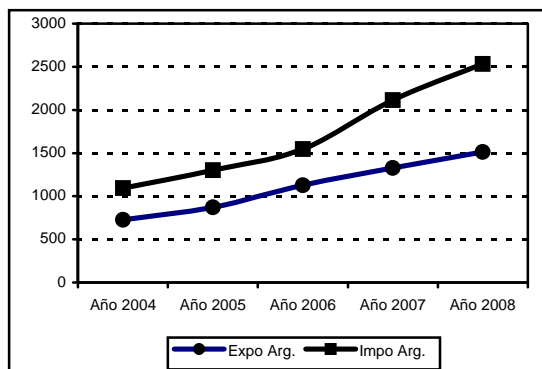
Capital:	Berlín	Tipo de cambio:	www.shibuimarkets.com/perl/fx
Superficie:	357.000 km ²	Jefe de Estado:	Presidente Federal Dr. Horst Köehler
Idioma oficial:	Alemán	Jefe de Gobierno:	Canciller Federal Dra. Angela Merkel
Población:	82.4 millones (2008)		

Indicadores Económicos (Fuente: FMI / IFS)

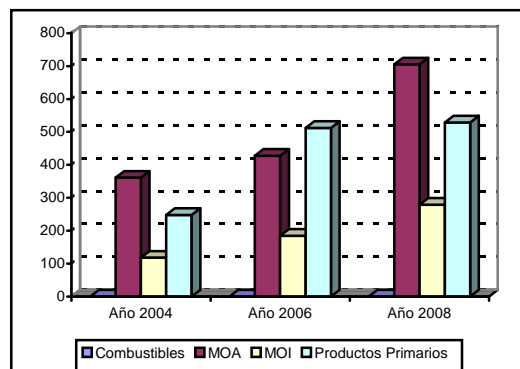
	2004	2005	2006	2007	2008*
PBI (U\$S miles de millones)	2.749	2.795	2.915	3.320	3.818
PBI per capita (U\$S)	33.319	33.898	35.422	40.400	46.499
Crecimiento del PBI real (%)	1,2	0,8	3,0	2,5	1,3
Balanza Cuenta Corriente (U\$S)	127.923	145.262	177.664	252.501	279.017
Balanza Cuenta Corriente (%PBI)	4,7	5,2	6,1	7,6	7,3
Exportaciones Bienes y Servicios (%PBI)	38,3	41,0	45,3	47,2	48,2
Inflación (%)	2,3	2,1	1,4	3,1	2,4
Tasa de desempleo (%)	11,7	11,0	11,0	9,1	7,9

Relación Comercial Argentina – Alemania (Fuente: Argexim / INDEC)

Comercio bilateral Argentina – Alemania (millones U\$S)



Composición de las exportaciones argentinas (millones U\$S)



Principales productos exportados por Argentina en el 2008 (millones U\$S)

Carne y despojos comestibles	432,45
Minerales, escorias y cenizas	347,63
Vehículos automóbiles	121,69
Residuos y desperdicios de las Ind. alimenticias	96,86
Leche y productos lácteos	71,54
Total exportaciones 2008	1.513,56
Participación en el total exportado 2008	2,16%
Número de orden	9
Tasa de variación promedio anual 07/08	23,94%

Principales productos importados por Argentina en el 2008 (millones U\$S)

Maquinaria no eléctrica	670,55
Vehículos automóbiles, tractores	464,99
Maquinaria eléctrica	272,47
Productos farmacéuticos	160,22
Productos químicos orgánicos	127,65
Total importaciones 2008	2.533,86
Participación en el total importado 2008	4,41%
Número de orden	4
Tasa de variación promedio anual 07/08	18,81%

Comercio Global de Alemania (Fuente: COMTRADE)*

Exportaciones de Alemania, principales destinos 2007

1 Francia	9,68%
2 Estados Unidos	7,57%
3 Reino Unido	7,32%
4 Italia	6,72%
5 Países Bajos	6,44%
52 Argentina	0,18%

Importaciones de Alemania, principales orígenes 2007

1 Francia	8,39%
2 Países Bajos	8,34%
3 China	7,08%
4 Estados Unidos	5,89%
5 Italia	5,74%
50 Argentina	0,19%

*último dato disponible