



BOLIVIA



Cancillería Argentina

Información General

Capital:	La Paz	Tipo de cambio:	www.shibuimarkets/perl/fx
Superficie:	1.099 miles de km ²	Jefe de Estado y de Gobierno:	Presidente Sr. Juan Evo Morales Aima
Idioma oficial:	Español		
Población:	9,3 millones (2008)		

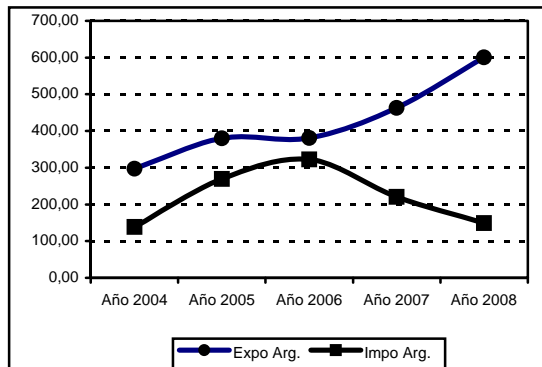
Indicadores Económicos (Fuente: FMI / IFS)

	2004	2005	2006	2007	2008*
PBI (US\$ miles de millones)	8,8	9,6	11,5	13,3	18,9
PBI per capita (US\$)	955	1.016	1.197	1.352	1.889
Crecimiento del PBI real (%)	4,2	4,4	4,8	4,6	5,9
Balanza Cuenta Corriente (US\$ millones)	337	626	1.302	1.741	2.292
Balanza Cuenta Corriente (%PBI)	9,8	6,5	11,3	13,1	12,1
Exportaciones Bienes y Servicios (%PBI)	29,1	34,3	37,8	37,3	n/d
Inflación (%)	4,6	4,9	5,0	11,7	13,0
Tasa de desempleo (%)	11,7	9,2	8,0	7,8	8,0

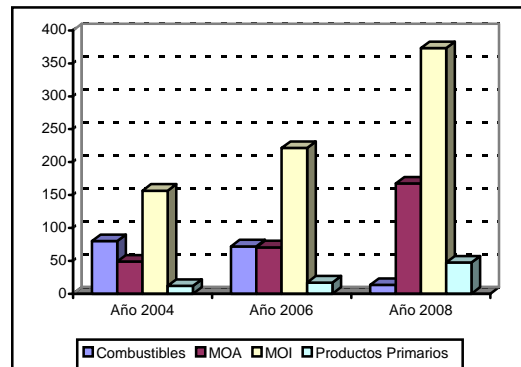
(*) Datos Provisorios

Relación Comercial Argentina – Bolivia (Fuente: Argexim / INDEC)

Comercio bilateral Argentina – Bolivia (millones US\$)



Composición de las exportaciones argentinas (millones US\$)



Principales productos exportados por Argentina en el 2008 (millones US\$)

Productos de molinería	112,66
Maquinaria no eléctrica	64,73
Manufacturas de fundición, hierro o acero	50,06
Productos de las industrias químicas	47,76
Plásticos y sus manufacturas	43,69
Total exportaciones 2008	600,94
Participación en el total exportado 2008	0,86%
Número de orden	26
Tasa de variación promedio anual 07/08	29,9%

Principales productos importados por Argentina en el 2008 (millones US\$)

Combustibles y aceites minerales	80,66
Semillas y frutos oleaginosos	21,78
Frutas y frutos comestibles	12,01
Minerales, escorias y cenizas	8,84
Madera y sus manufacturas	8,30
Total importaciones 2008	148,83
Participación en el total importado 2008	0,26%
Número de orden	39
Tasa de variación promedio anual 07/08	-32,63%

Comercio Global de Bolivia (Fuente: COMTRADE)*

Exportaciones de Bolivia, principales destinos 2007

1	Brasil	36,69%
2	Argentina	8,74%
3	EE.UU.	8,58%
4	Japón	8,46%
5	Venezuela	5,03%

Importaciones de Bolivia, principales orígenes 2007

1	Brasil	20,22%
2	Argentina	16,93%
3	EE.UU.	11,69%
4	Japón	9,38%
5	China	7,59%

*último dato disponible