



CUBA



Información General

Capital:	La Habana	Tipo de cambio:	www.shibuimarkets.com/perl/fx
Superficie:	110.860 km ²	Población:	11,4 millones (2008)
Idioma oficial:	Español	Jefe de Gobierno:	Raúl Castro

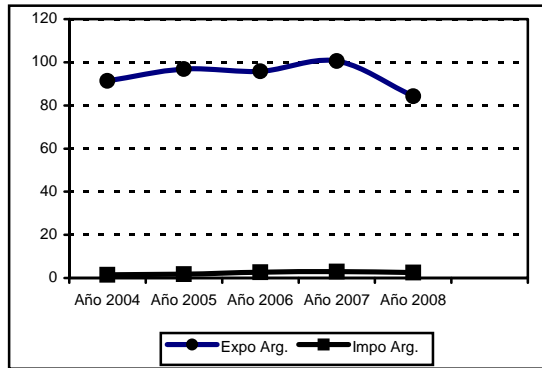
Indicadores Económicos (Fuente: CEPAL)

	2004	2005	2006	2007	2008*
PBI (US\$ miles de millones)	35,1	40,3	46,6	51,3	55,6
PBI per capita (US\$)	3.120	3.580	4.150	4.570	4.950
Crecimiento del PBI real (%)	5,8	11,2	12,1	7,3	5,0
Balanza Cuenta Corriente (US\$ millones)	-249	140	-215	412	-618
Balanza Cuenta Corriente (%PBI)	-0,7	0,3	-0,5	0,8	-1,1
Exportaciones Bienes y Servicios (%PBI)	16,5	21,6	20,6	23,2	21,8
Inflación (%)	0,4	3,3	6,2	3,1	4,2
Tasa de desempleo (%)	2,6	2,5	1,9	1,9	1,8

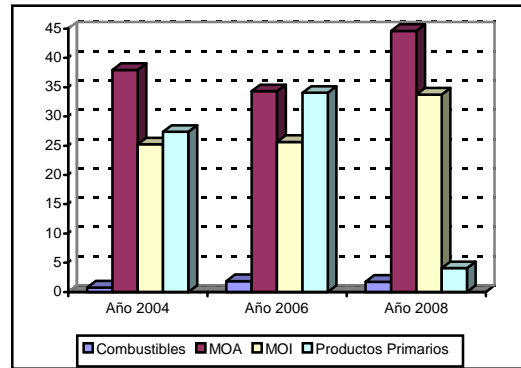
(* Datos Provisorios)

Relación Comercial Argentina – Cuba (Fuente: Argexim / INDEC)

Comercio bilateral Argentina – Cuba (millones US\$)



Composición de las exportaciones argentinas (millones US\$)



Principales productos exportados por Argentina en el 2008 (millones US\$)

Productos de molinería	26,87
Leche y productos lácteos	7,46
Plástico y sus manufacturas	5,62
Maquinaria no eléctrica.	4,47
Vehículos automóviles y sus partes	4,14
Total exportaciones 2008	84,21
Participación en el total exportado 2008	0,12%
Número de orden	63
Tasa de variación promedio anual 07/08	-16,33%

Principales productos importados por Argentina en el 2008 (millones US\$)

Productos farmacéuticos	1,25
Tabaco y sus sucedáneos	0,81
Bebidas, líquidos alcohólicos y vinagre	0,34
Perlas y metales preciosos	0,05
Pescados y crustáceos	0,04
Total importaciones 2008	2,58
Participación en el total importado 2008	0,01%
Número de orden	91
Tasa de variación promedio anual 07/08	-14,19%

Comercio Global de Cuba (Fuente: Comtrade)*

Exportaciones de Cuba, principales destinos 2007

1	China	31,27%
2	Canadá	27,70%
3	Países Bajos	12,13%
4	España	5,50%
5	Brasil	2,49%
41	Argentina	0,08%

*último año disponible

Importaciones de Cuba, principales orígenes 2007

1	China	20,41%
2	España	16,10%
3	Canadá	9,17%
4	Estados Unidos	7,80%
5	Brasil	5,37%
14	Argentina	1,67%