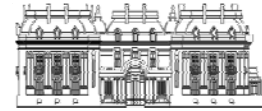




EGIPTO



Cancillería Argentina

Información General

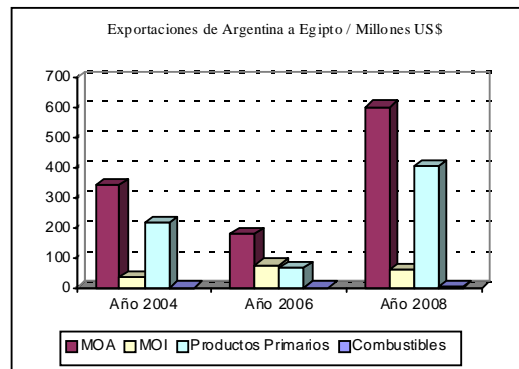
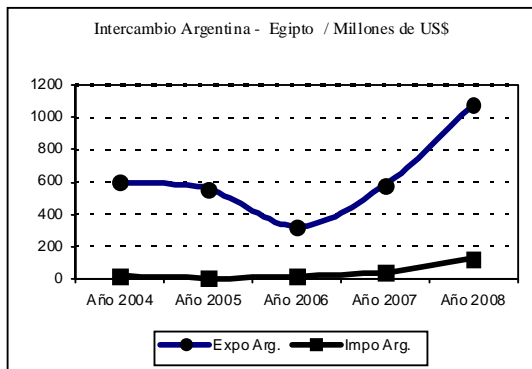
Capital:	El Cairo	Tipo de cambio:	www.shibuimarkets.com/perl/fx
Superficie:	1.001 miles de km2	Jefe de Estado:	Sr. Mohamed Hosni Mubarak
Idioma oficial:	Árabe	Jefe de Gobierno:	Primer Ministro Ahmed Nazif
Población:	73,6 millones (2007)		

Indicadores Económicos (Fuente: FMI / IFS)

	2004	2005	2006	2007	2008*
PBI (US\$ miles de millones)	78,8	89,8	107,4	127,9	158,3
PBI per capita (US\$)	1.137	1.270	1.489	1.739	2.109
Crecimiento del PBI (%)	4,1	4,5	6,8	7,1	7,2
Balanza Cuenta Corriente (US\$ millones)	3.418	2.910	868	1.862	888
Balanza Cuenta Corriente (%PBI)	4,3	3,2	0,8	1,5	0,6
Exportaciones Bienes y Servicios (%PBI)	33,7	34,2	29,9	31,5	36,6
Inflación (%)	11,7	4,7	7,2	8,6	20,2
Tasa de desempleo (%)	11,9	10,0	10,3	10,1	8,7

*Datos Provisorios

Relación Comercial Argentina – Egipto (Fuente: Argexim/INDEC)



Principales productos exportados por Argentina en el 2008 (millones US\$)

Grasas y aceites animales o vegetales	541,46
Cereales	272,90
Semillas y frutos oleaginosos	132,64
Residuos y desperdicios de las Ind. alimentarias	48,57
Manufacturas de fundición de hierro o acero	46,97
Total exportaciones 2008	1.075,08
Participación en el total exportado 2008	1,53%
Número de orden	15
Tasa de variación anual 07/08	86,19%

Principales productos importados por Argentina en el 2008 (millones US\$)

Combustibles minerales	87,35
Abonos	30,02
Fibras sintéticas o artificiales discontinuas	31,11
Manufacturas de piedra	2,46
Productos químicos inorgánicos	0,63
Total importaciones 2008	125,62
Participación en el total importado 2008	0,22%
Número de orden	43
Tasa de variación anual 07/08	222,59%

Comercio Global de Egipto (Fuente: COMTRADE)*

Principales destinos, exportaciones de Egipto 2007

1 Estados Unidos	12,01%
2 Italia	11,78%
3 España	9,52%
4 India	8,86%
5 Arabia Saudita	5,24%
39 Argentina	0,18%

*último dato disponible

Principales orígenes, importaciones a Egipto 2007

1 Estados Unidos	13,67%
2 China	11,33%
3 Alemania	7,49%
4 Italia	7,48%
5 Arabia Saudita	7,20%
18 Argentina	1,48%