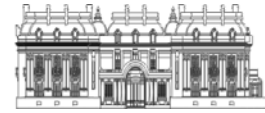




# ESPAÑA



Cancillería Argentina

## Información General

<b>Capital:</b>	Madrid	<b>Tipo de cambio:</b>	<a href="http://www.shibuimarkets.com/perl/fx">www.shibuimarkets.com/perl/fx</a>
<b>Superficie:</b>	506.000 km <sup>2</sup>	<b>Jefe de Estado:</b>	Rey Juan Carlos I
<b>Idioma oficial:</b>	Castellano, Vasco, Catalán y Gallego	<b>Jefe de Gobierno:</b>	Presidente del Gobierno Sr. José Luis Rodríguez Zapatero
<b>Población:</b>	40,5 millones (2008)		

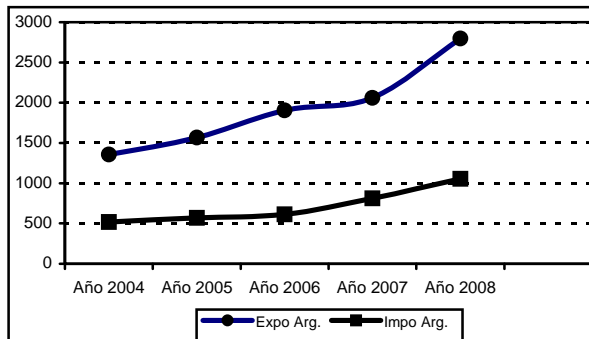
## Indicadores Económicos (Fuente: FMI / IFS)

	2004	2005	2006	2007	2008*
PBI (US\$ miles de millones)	1.045	1.132	1.233	1.440	1.683
PBI per capita (US\$)	26.015	27.280	28.809	30.118	30.757
Crecimiento del PBI real (%)	3,3	3,6	3,9	3,7	1,2
Balanza Cuenta Corriente (US\$ millones)	-54.909	-83.291	-110.140	-145.141	-169.209
Balanza Cuenta Corriente (%PBI)	-5,3	-7,4	-8,9	-10,1	-10,1
Exportaciones Bienes y Servicios (%PBI)	25,9	25,7	26,5	26,8	27,8
Inflación (%)	3,0	3,4	3,8	2,5	10,9

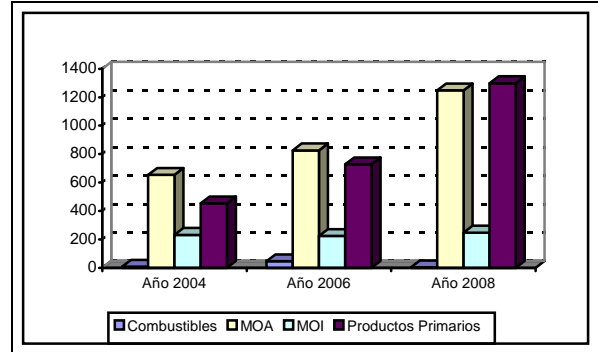
(\* Datos Provisorios)

## Relación Comercial Argentina – España (Fuente: Argexim / INDEC)

Comercio Bilateral Argentina-España (millones US\$)



Composición de las exportaciones argentinas (millones US\$)



### Principales productos exportados por la Argentina en el 2008 (millones de dólares)

Residuos y desperdicios de las Ind. alimentarias	919,04
Cereales	524,21
Pescados y demás invertebrados acuáticos	416,39
Minerales, escorias y cenizas	228,87
Grasas y aceites animales o vegetales	188,84
<b>Total exportaciones 2008</b>	<b>2.797,62</b>
<b>Participación en el total exportado 2008</b>	<b>3,99%</b>
<b>Número de orden</b>	<b>6</b>
<b>Tasa de variación promedio anual 07/08</b>	<b>35,84%</b>

### Principales productos importados por la Argentina en el 2008 (millones de dólares)

Maquinaria no eléctrica	244,80
Vehículos automóviles	121,70
Máquinaria eléctrica	89,59
Productos editoriales y de la industria gráfica	60,54
Combustibles y aceites minerales	48,26
<b>Total importaciones 2008</b>	<b>1.054,01</b>
<b>Participación en el total importado 2008</b>	<b>1,84%</b>
<b>Número de orden</b>	<b>12</b>
<b>Tasa de variación promedio anual 07/08</b>	<b>29,70%</b>

## Comercio Global de España (Fuente: COMTRADE)\*

### Exportaciones de España, principales destinos 2007

1 Francia	18,80%
2 Alemania	10,75%
3 Italia	8,90%
4 Portugal	8,65%
5 Reino Unido	7,72%
<b>40 Argentina</b>	<b>0,38%</b>

### Importaciones de España, principales orígenes 2007

1 Alemania	15,31%
2 Francia	12,28%
3 Italia	8,72%
4 China	6,49%
5 Reino Unido	4,96%
<b>32 Argentina</b>	<b>0,68%</b>

\*Último dato disponible.