



# FRANCIA



Cancillería Argentina

## Información General

<b>Capital:</b>	París	<b>Tipo de cambio:</b>	<a href="http://www.shibuimarkets.com/perl/fx">www.shibuimarkets.com/perl/fx</a>
<b>Superficie:</b>	552.000 km <sup>2</sup>	<b>Jefe de Estado:</b>	Presidente Sr. Nicolas Sarkozy
<b>Idioma oficial:</b>	Francés	<b>Jefe de Gobierno:</b>	Primer Ministro Sr. Francois Fillon
<b>Población:</b>	64,1 millones (2008)		

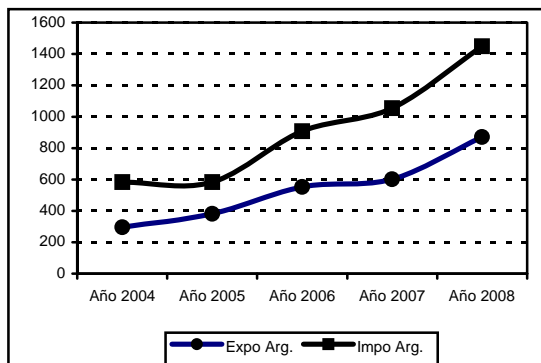
## Indicadores Económicos (fuente FMI/IFS)

	2004	2005	2006	2007	2008*
PBI (US\$ miles de millones)	2.061	2.147	2.271	2.593	2.978
PBI per capita (US\$)	33.987	35.207	37.020	42.034	48.012
Crecimiento del PBI real (%)	2,5	1,9	2,2	2,2	0,8
Balanza Cuenta Corriente (US\$ millones)	12.482	-13.590	-15.439	-30.588	-83.488
Balanza Cuenta Corriente (%PBI)	0,6	-0,6	-0,7	-1,2	-2,8
Exportaciones Bienes y Servicios (%PBI)	26,0	26,2	26,9	26,7	26,6
Inflación (%)	2,3	1,8	1,7	2,8	2,6
Tasa de desempleo (%)	10,0	10,3	8,7	8,0	7,5

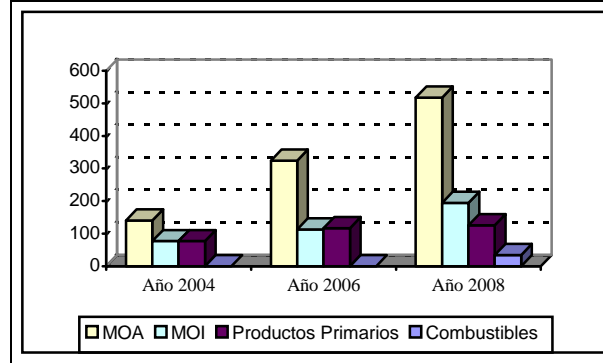
(\*) Datos Provisorios

## Relación Comercial Argentina – Francia (fuente Argenxim / INDEC)

Comercio Bilateral Argentina - Francia



Composición de las exportaciones argentinas



### Principales productos exportados por la Argentina en 2008 (millones US\$)

Grasas y aceites animales o vegetales	285,68
Residuos y desperdicios de las Ind. alimentarias	146,21
Vehículos automóviles y sus partes	118,31
Pescados y crustáceos, moluscos	64,88
Combustibles y aceites minerales	34,13
<b>Total exportaciones 2008</b>	<b>872,16</b>
<b>Participación en el total exportado 2008</b>	<b>1,25%</b>
<b>Número de orden</b>	<b>20</b>
<b>Tasa de variación promedio anual 07/08</b>	<b>44,29%</b>

### Principales productos importados por la Argentina en 2008 (millones US\$)

Navegación aérea o espacial	454,01
Vehículos automóviles y sus partes	173,70
Maquinaria no eléctrica	154,07
Maquinaria eléctrica	124,10
Productos farmacéuticos	80,08
<b>Total Importaciones 2008</b>	<b>1.449,27</b>
<b>Participación en el total importado 2008</b>	<b>2,52%</b>
<b>Número de orden</b>	<b>8</b>
<b>Tasa de variación promedio anual 07/08</b>	<b>36,80%</b>

## Comercio Global de Francia (fuente: COMTRADE)\*

### Exportaciones de Francia, principales destinos 2007

1 Alemania	14,44%
2 España	9,57%
3 Italia	9,16%
4 Reino Unido	8,38%
5 Bélgica	7,52%
<b>50 Argentina</b>	<b>0,23%</b>

### Importaciones de Francia, principales orígenes 2007

1 Alemania	16,64%
2 Italia	8,54%
3 Bélgica	8,29%
4 España	6,98%
5 China	6,33%
<b>59 Argentina</b>	<b>0,13%</b>

\*Último dato disponible.