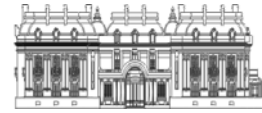




LIBANO



Cancillería Argentina

Información General

Capital:	Beirut	Tipo de cambio:	www.shibuimarkets.com/perl/fx
Superficie:	10 mil km ²	Jefe de Estado :	Presidente Michel SULEIMAN
Idioma oficial:	Árabe	Jefe de Gobierno:	Primer Ministro Fuad SINIORA
Población:	3,97 millones (2008)		

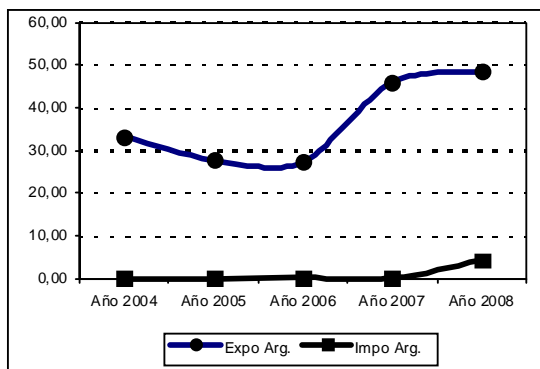
Indicadores Económicos (Fuente: FMI / IFS)

	2004	2005	2006	2007	2008*
PBI (U\$S miles de millones)	21,5	21,6	22,8	24,6	28,0
PBI per capita (U\$S)	5.949	5.898	6.147	6.569	7,376
Crecimiento del PBI real (%)	7,5	1,1	0,0	4,0	6,0
Balanza Cuenta Corriente (U\$S millones)	-3.332	-2.926	-1,264	-3,129	-3.920
Balanza Cuenta Corriente (%PBI)	-15,5	-13,6	-5,6	-12,7	-14,0
Exportaciones Bienes y Servicios (%PBI)	54,8	62,7	64,9	67,4	n/d
Inflación (%)	2,0	0,5	7,2	6,0	8,7
Tasa de desempleo (%)	18,0	18,0	18,0	20,0	n/d

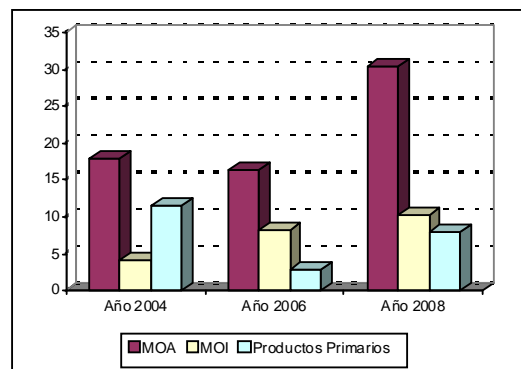
(*) Datos provisorios

Relación Comercial Argentina – Libano (Fuente: Argexim / INDEC)

Comercio bilateral Argentina – Libano (millones U\$S)



Composición de las exportaciones argentinas (millones U\$S)



Principales productos exportados por Argentina en el 2008 (millones U\$S)

Residuos y desperdicios de la Ind. Alimentaria	18,63
Productos farmacéuticos	9,01
Cereales	5,33
Grasas y Aceites animales o vegetales	4,98
Leche y productos lácteos	3,21
Total exportaciones 2008	48,59
Participación en el total exportado 2008	0,07%
Número de orden	73
Tasa de variación anual 07/08	5,76%

Principales productos importados por Argentina en el 2008 (millones U\$S)

Abonos	3,91
Prep. Hortalizas y frutas	0,14
Frutos Comestibles	0,11
Azúcares	0,035
Café, te	0,032
Total importaciones 2008	4,32
Participación en el total importado 2008	0,01%
Número de orden	87
Tasa de variación anual 07/08	1373,28%

Comercio Global del Libano (Fuente: COMTRADE)*

Exportaciones del Libano, principales destinos 2007

1 Suiza	15,26%
2 Arabia Saudita	10,76%
3 Siria	8,52%
4 Turquía	5,83%
5 Estados Unidos	5,54%
78 Argentina	0,01%

Importaciones del Libano, principales orígenes 2007

1 Italia	14,02%
2 Francia	10,71%
3 EE.UU.	9,06%
4 China	7,66%
5 Alemania	6,94%
30 Argentina	0,50%

*último dato disponible