



SUECIA



Cancillería Argentina

Información General

Capital:	Estocolmo	Tipo de cambio:	www.shibuimarkets.com/perl/fx
Superficie:	450.000 km ²	Jefe de Estado:	S.M. Rey Carl XVI Gustaf
Idioma oficial:	Sueco	Jefe de Gobierno:	Primer Ministro Fredrik Reinfeldt
Población:	9 millones (2008)		

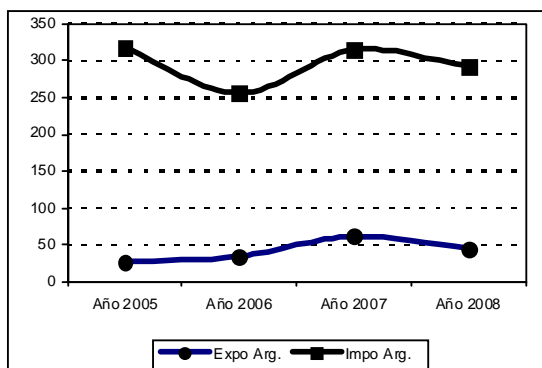
Indicadores Económicos (Fuente: FMI / IFS)

	2004	2005	2006	2007	2008*
PBI (US\$ miles de millones)	357,7	367,2	393,3	454,8	512,9
PBI per capita (US\$)	39.697	40.581	43.190	49.603	55.624
Crecimiento del PBI real (%)	4,1	3,3	4,1	2,7	1,2
Balanza Cuenta Corriente (US\$ millones)	23.978	24.909	33.297	38.797	33.041
Balanza Cuenta Corriente (%PBI)	6,7	6,8	8,5	8,5	6,4
Exportaciones Bienes y Servicios (%PBI)	45,3	47,5	50,6	52,4	56,0
Inflación (%)	0,9	1,3	1,4	2,5	3,3
Tasa de desempleo (%)	5,5	5,3	5,6	4,5	6,2

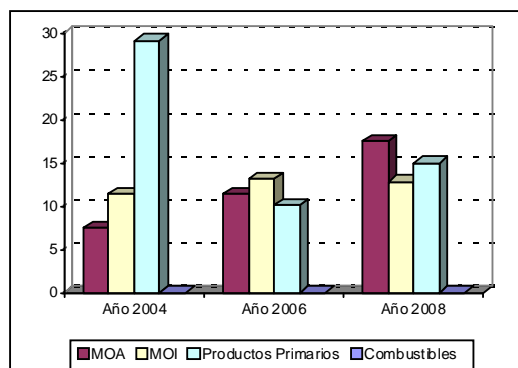
(*) Datos Provisorios

Relación Comercial Argentina – Suecia (Fuente: Argexim / INDEC)

Comercio bilateral Argentina – Suecia (millones US\$)



Composición de las exportaciones argentinas (millones US\$)



Principales productos exportados por Argentina en el 2008 (millones US\$)

Bebidas y líquidos alcohólicos	12,07
Frutos comestibles	11,33
Carne y despojos comestibles	4,30
Vehículos automóbiles y sus partes	4,14
Maquinaria no eléctrica	3,78
Total exportaciones 2008	45,31
Participación en el total exportado 2008	0,06%
Número de orden	76
Tasa de variación promedio anual 07/08	-17,74%

Principales productos importados por Argentina en el 2008 (millones US\$)

Maquinaria no eléctrica	94,81
Maquinaria eléctrica	68,01
Vehículos automóbiles y sus partes	42,78
Papel y cartón	14,78
Plástico y sus manufacturas	9,37
Total importaciones 2008	293,06
Participación en el total importado 2008	0,51%
Número de orden	25
Tasa de variación promedio anual 07/08	-7,08%

Comercio Global de Suecia (Fuente: COMTRADE)*

Principales destinos, exportaciones de Suecia 2007

1 Alemania	10,43%
2 Noruega	9,37%
3 Estados Unidos	7,58%
4 Dinamarca	7,44%
5 Reino Unido	7,14%
58 Argentina	0,12%

Principales orígenes, importaciones de Suecia 2007

1 Alemania	18,42%
2 Dinamarca	9,15%
3 Noruega	8,57%
4 Reino Unido	6,89%
5 Países Bajos	6,15%
55 Argentina	0,05%

*Último dato disponible.